



FH KUFSTEIN TIROL

University of Applied Sciences

AUTOMOTIVE STEUERN IM EUROPÄISCHEN VERGLEICH (DIE 28 EU-LÄNDER)



DIE MASTERARBEIT ENTSTAND IN ANREGUNG DURCH DEN ARBEITSKREIS DER
AUTOMOBILIMPORTEURE IN DER IV (ÖSTERREICH)

» **VERFASSER: PATRICK DORNIG**

» EINLEITUNG

- AUSGANGSSITUATION
- PROBLEMSTELLUNG
- ZIELSETZUNG UND FORSCHUNGSFRAGEN

» THEORIE

- STEUERLICHE ASPEKTE
- EINFLUSSFAKTOREN DER BESTEUERUNG

» EMPIRIE / FORSCHUNG

- METHODE UND MODELL
- TECHNISCHE GRUNDLAGEN REFERENZFAHRZEUGE
- ERHEBUNG DER AUTOMOTIVEN STEUERN EU28

» ERGEBNISSE DER FORSCHUNG

» FAZIT UND AUSBLICK

- STAND UND HANDLUNGSFELDER ÖSTERREICHS

» EINLEITUNG:

DIE MASTERARBEIT ENTSTAND IN ANREGUNG DURCH DEN ARBEITSKREIS DER AUTOMOBILIMPORTEURE IN DER IV (ÖSTERREICH)

» AUSGANGSSITUATION:

- 253,5 Mio. PKW IM BESTAND (EU)
- 499 PKW/1.000 EINWOHNER (GESAMTBEVÖLKERUNG 508,2 Mio.)
- 4,7 Mio. PKW IM BESTAND (AT)
- 552 PKW/1.000 EINWOHNER (AT=PLATZ 7)

- € 401 MILLIARDEN STEUEREINNAHMEN 2014 KFZ IN EU15 (OHNE LUXEMBURG)
- € 13 MILLIARDEN STEUEREINNAHMEN 2016 KFZ IN AT
- € 10,2 MILLIARDEN DURCH PKW-BESTEuerung (€ 2.152/PKW)

» PROBLEMSTELLUNG:

- DIE HÖHE DER JEWEILIGEN AUTOMOTIVEN STEUERN DIE EIN KONSUMENT FÜR DEINE MOBILITÄT LEISTEN MUSS, VARIERT INNERHALB DER EU STARK AUFGRUND NATIONAL, UNTERSCHIEDLICHER REGELUNGEN.
- MOBILITÄTSCLUBS (ADAC, ÖAMTC, ARBÖ USW.) BEHANDELN IMMER WIEDER TEILASPEKTE DER AUTOMOTIVEN STEUERN, ZUMEIST MIT EINEM LOKALEN FOKUS
- DIE ACEA (EUROPEAN AUTOMOBILE MANUFACTURERS ' ASSOCIATION) ERMITTELT REGELMÄßIG DIE AUTOMOTIVEN STEUERN DER 28EU- SOWIE WEITERER LÄNDER.
- ES IST ZU PRÜFEN OB DIE VORGESCHRIEBENEN STEUERN DIE VOM GESETZGEBER ERWÜNSCHTEN LENKUNGSFUNKTIONEN ERFÜLLEN.

Einleitung III – Zielsetzung und Forschungsfragen I

» ZIEL:

- EINE WISSENSCHAFTLICH FUNDIERTE AUSARBEITUNG EINES GESAMTEUROPÄISCHEN PRAXISVERGLEICHES AUTOMOTIVER STEUERN AUF PKW IN PRIVATER NUTZUNG

» Hauptforschungsfragen:

- WIE HOCH IST DIE STEUERLICHE BELASTUNG INKL. SONDERABGABEN DER DEFINIERTEN REFERENZFAHRZEUGE IN DEN JEWEILIGEN 28 EU-LÄNDERN IM NUTZUNGSZEITRAUM VON 4 JAHREN UND EINER FAHRLEISTUNG VON 15.000KM P.A.?

» WEITERE FORSCHUNGSFRAGEN (FRAGE 4):

- IST AUTOFAHREN IN ÖSTERREICH GEMESSEN AM TEILASPEKT DER KOSTEN DURCH STEUERN DES DEFINIERTEN MODELLS VERGLEICHSWEISE TEURER ODER GÜNSTIGER ALS IN DEN ANDEREN EU-VERGLEICHSLÄNDERN?

» FUNKTIONEN / ZIELE DER STEUERERHEBUNG:

- FINANZIERUNG DER STAATSAUSGABEN (PRIMÄRFUNKTION)
- AUSGLEICH DER UNTERSCHIED. LEISTUNGSFÄHIGKEIT (UMVERTEILUNGSFUNKTION)
- LENKUNG DER WIRTSCHAFT Z.B. INVESTITIONSFÖRDERUNG, FÖRDERUNG ELEKTROMOBILITÄT, VERSCHROTTUNGSPRÄMIEN.... (LENKUNGSFUNKTION)

» STEUERLICHE GRUNDBEGRIFFE DER ABGABEN:

- STEUERN
- GEBÜHREN
- BEITRÄGE

THEORIE II – EINFLUSSFAKTOREN DER BESTEUERUNG

» VERKEHRSPOLITISCHE EINFLÜSSE:

- EFFIZIENZSTRATEGIE
- KONSISTENZSTRATEGIE
- SUFFIZIENZSTRATEGIE

» REALPOLITISCHE EINFLÜSSE:

- MINDESTSTEUERSÄTZE MÖST UND MWST.
- FLOTTENEMISSIONSAUSSTOß JE PKW (2020=95g/km CO₂)
- PKW DICHTEN NIMMT WELTWEIT WIE IN EUROPA WEITER ZU +~39% BIS 2030

» UMWELT- UND KLIMAPOLITISCHE EINFLÜSSE:

- KLIMAZIELE ZUR EINDÄMMUNG DER ERDERWÄRMUNG (<2GRAD C)
- REDUKTION DER TREIBHAUSGASE - VOR ALLEM CO₂ (~85% ALLER THG)
- EU-ZIEL 2020 DEN CO₂ AUSSTOß UM 20% ZU VERRINGERN (1990)
- EXTERNE KOSTEN GEMÄß VERURSACHERPRINZIP DECKEN

EMPIRIE I – METHODE UND MODELL

» QUALITATIVE INHALTSANALYSE (REFERENZDOKUMENTE):

- ACEA TAX GUIDE 2016
- CO2 TAX OVERVIEW 2016
- OVERVIEW OF PURCHASE AND TAX INCENTIVES FOR ELECTRIC VEHICLES (EU)

» BERECHNUNGSMODELL ZUR ERHEBUNG DER AUTOMOTIVEN STEUERN:

Steuerart	Besteuerungs-Grundlage	Forschungs-Fahrzeuge	Antriebs-Art	Länder
Umsatzsteuer	Erwerb (Kauf)	PKW im privaten Besitz	Benzin	EU 28
Zulassungssteuer und Gebühren (inkl. Nova)	In Verkehrbringung	Erstzulassung im jeweiligen Land	Diesel	
Kfz-Steuer (motorbezogene Versicherungssteuer)	Besitz	4 jährige Nutzung	Elektroantrieb	
Mineralölsteuer und Abgaben auf Strom	Nutzung und Wartung	15.000km p.a. Laufleistung		
Steuern auf Kfz-Versicherungen	Abmeldung			
Vermögens- und oder Besitzsteuer				
Sonderabgaben				

(Quelle: eigene Darstellung, 2016)

» Kfz-Phasen und Steuerarten im Berechnungsmodell:



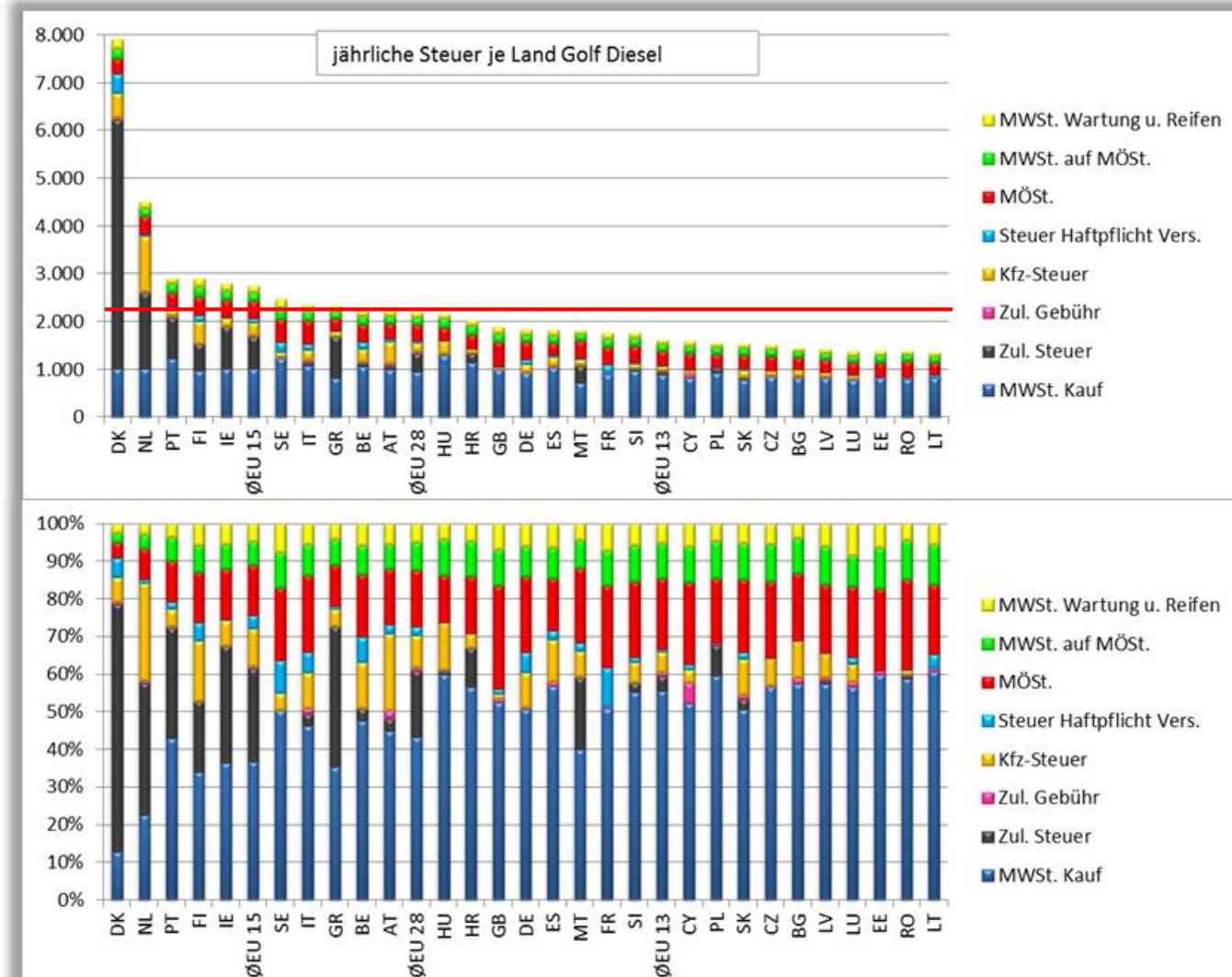
EMPIRIE III– DIE REFERENZFAHRZEUGE

» DIE REFERENZFAHRZEUGE UND TECHNISCHE DATEN ZUR ERHEBUNG IM BERECHNUNGSMODELL

Ausstattung Euro 6	Fiesta Benzin	Golf Benzin	Qashqai Benzin	Fiesta Diesel	Golf Diesel	Qashqai Diesel	ZOE Elektro
Modell	Trend	Trendline	Acenta	Trend	Trendline	Acenta	Life Q90
Motor	1.0l	1.0l TSI	1.6 DIG-T	1.5l TDCi DPF	1.6l TDI	1.6 DCI	Q90 Z.E.40
PS	80	110	163	75	115	130	88
KW	59	81	120	55	85	96	65
Hubraum in ccm	998	999	1618	1498	1598	1598	
Euroklasse	6	6	6	6	6	6	
Normverbrauch komb. l/100km	4,3	4,8	5,8	3,4	4,1	4,4	
CO2 Emission	99g/km	109g/km	129g/km	89g/km	106g/km	122g/km	0g/km
Gewicht leer in kg	1055	1162	1390	1118	1248	1440	1555
zulässiges Gesamtgewicht in kg	1530	1750	1885	1575	1840	2005	1966
Fzg. Länge in mm	3969	4258	4377	3969	4258	4377	4085
Elektrische Reichweite NEFZ							370km
Elektrischer Verbrauch NEFZ							146Wh/km
Ladeleistung							43kW

(Quelle: eigene Darstellung, eigene Berechnung , 2017)

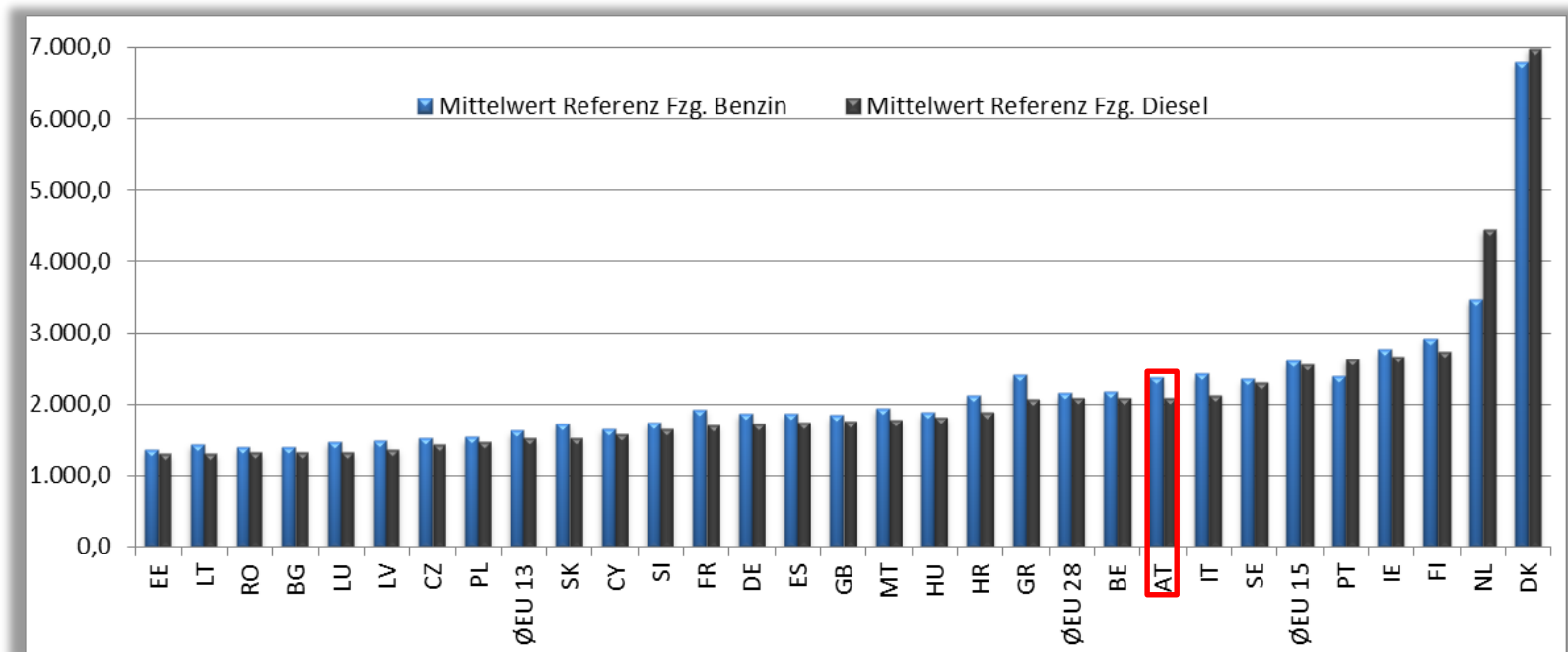
ERGEBNISSE DER FORSCHUNG I – BEISPIEL GOLF DIESEL IN €



(Quelle: eigene Darstellung, eigene Berechnung , 2017)

ERGEBNISSE DER FORSCHUNG II – MITTELWERTE DER REFERENZFAHRZEUGE

» MITTELWERT JÄHRLICHE, STEUERLICHE GESAMTBELASTUNG DER REFERENZFAHRZEUGE



(Quelle: eigene Darstellung, eigene Berechnung , 2017)

ERGEBNISSE DER FORSCHUNG III – DIREKTER VERGLEICH ÖSTERREICH

» FÄLLIGE GESAMTSTEUER JE JAHR UND REFERENZFAHRZEUG IN €

Nettoeinkommen		fällige Gesamtsteuer / Abgaben pro Jahr in €									
pro Jahr	pro Tag (250)	Land	Code	ZOE Elektro	Fiesta Benzin	Golf Benzin	Qasqai Benzin	Fiesta Diesel	Golf Diesel	Qasqai Diesel	Gesamtwert alle Fahrzeuge
€ 20.702,33	€ 82,81	Italien	IT	1.828,1	1.772,1	2.449,2	3.044,8	1.549,6	2.343,4	2.493,2	15.480,3
€ 28.306,66	€ 113,23	Österreich	AT	1.594,8	1.514,6	2.299,8	3.284,1	1.359,9	2.233,7	2.648,1	14.935,0
€ 6.702,39	€ 26,81	Ungarn	HU	1.675,5	1.245,0	1.999,0	2.392,1	1.252,1	2.164,2	2.048,8	12.776,7
€ 28.383,49	€ 113,53	Deutschland	DE	1.720,2	1.411,3	1.897,7	2.292,1	1.291,7	1.845,7	2.048,7	12.507,5
€ 12.072,03	€ 48,29	Slowenien	SI	1.553,4	1.244,6	1.785,1	2.184,9	1.152,3	1.769,5	2.047,1	11.736,9
€ 8.169,61	€ 32,68	Slowakei	SK	1.329,0	1.312,6	1.631,3	2.221,9	1.164,9	1.539,4	1.879,6	11.078,7
€ 8.940,56	€ 35,76	Tschechien	CZ	1.340,2	1.080,2	1.523,6	1.958,2	998,5	1.516,2	1.792,1	10.209,0

(Quelle: Anhang 9, eigene Darstellung, eigene Berechnung , 2017)

» Ø ARBEITSTAGE UM AUTOMOTIVE STEUERN ZU ERWERBEN

Ø Arbeitstage gemessen am Nettoeinkommen (Alleinvertodiener) und Kfz-Abgabenlast und Steuer										
Land	Code	ZOE Elektro	Fiesta Benzin	Golf Benzin	Qasqai Benzin	Fiesta Diesel	Golf Diesel	Qasqai Diesel	Mittelwert alle Fahrzeuge	Ranking
Deutschland	DE	15,2	12,4	16,7	20,2	11,4	16,3	18,0	15,7	3
Österreich	AT	14,1	13,4	20,3	29,0	12,0	19,7	23,4	18,8	6
Italien	IT	22,1	21,4	29,6	36,8	18,7	28,3	30,1	26,7	13
Slowenien	SI	32,2	25,8	37,0	45,2	23,9	36,6	42,4	34,7	16
Tschechien	CZ	37,5	30,2	42,6	54,8	27,9	42,4	50,1	40,8	17
Slowakei	SK	40,7	40,2	49,9	68,0	35,6	47,1	57,5	48,4	20
Ungarn	HU	62,5	46,4	74,6	89,2	46,7	80,7	76,4	68,1	25

(Quelle: Anhang 9, eigene Darstellung, eigene Berechnung , 2017)

» IN BEZUG AUF DIE GESTELLTEN FORSCHUNGSFRAGEN:

- **HAUPTFORSCHUNGSFRAGE:** IST IM KAPITEL 6 DER ARBEIT IN DEN PHASEN IM BERECHNUNGSMODELL AUSGEARBEITET ZUDEM IM ANHANG 7 KOMPAKT DARGESTELLT
- **FRAGE 2:** JA ES GIBT EINE KORRELATION, DIESE KONNTE AUCH IN KONKRETEN FÄLLEN NACHGEWIESEN WERDEN. ES SPIELEN ABER WEITERE ASPEKTE WIE Z.B. DIE JAHRESFAHRLEISTUNG DES KONSUMENTEN UND GESETZGEBENDE BESCHRÄNKUNGEN EINE WESENTLICHE ROLLE.
- **FRAGE 3:** DIE TCO-ANALYSE IST IM KAPITEL 7 (TABELLE 16) BEARBEITET. DER ÖKONOMISCHSTE PKW €/KM (IM BERECHNUNGSMODELL IN ÖSTERREICH) IST DER FIESTA TREND 1,5 DIESEL
- **FRAGE 4:** CA. 450.000 MENSCHEN SIND IN AT IN DER AUTOMOBILBRANCHE TÄTIG, DAS SIND 10,7% DER BESCHÄFTIGTEN (EU=5,6%). UMWELTKOSTEN UND KLIMAZIELE WERDEN STARK VOM VERKEHR BEEINFLUSST.
- **FRAGE 5:** JA - GEMESSEN AN DER ABSOLUTEN HÖHE DER FÄLLIGEN STEUERN IN €
NEIN - GEMESSEN AN DER INDIVIDUELLEN LEISTUNGSFÄHIGKEIT

Fazit und Ausblick I – Überblick

» ES GIBT 159 UNTERSCH. AUTOMOTIVE STEUERN INNERHALB DER EU28

- 9 MWST.- SÄTZE (6X 21% UND 22%)
- 21 UNTERSCH. ZULASSUNGSSTEUER (8X KEINE)
- 22 UNTERSCH. ZULASSUNGSGEBÜHREN (7X KEINE)
- 23 UNTERSCH. KFZ-STEUERN (6X KEINE)
- 27 MÖST.- SÄTZE BENZIN
- 26 MÖST.-SÄTZE DIESEL
- 31 UNTERSCH. VERSICHERUNGSÄHNLICHE ABGABEN UND STEUERN (5X KEINE)

EU28 RANKING MITTELW.

TOP	BOTTOM	AT
HU	MT/LU	6
DK	9 LÄNDER	9
CY	7 LÄNDER	2
NL	4 LÄNDER	3
NL	BG	16
GB	LT	14
DK	5 LÄNDER	10

» ÖSTERREICHS STAND UND MÖGLICHE HANDLUNGSFELDER:

- GENERELL GERINGE AUSPRÄGUNG DER AUTOMOTIVEN STEUERN BEZÜGLICH DEM VERURSACHERPRINZIP (EXTERNEN KOSTEN)
- OPTIMIERUNGSPOTENZIALE BEI DER BESTEUERUNG GEMÄß INDIVIDUELLER LEISTUNGSFÄHIGKEIT
- KLIMAZIELE VERKEHR KÖNNEN AUS AKTUELLER SICHT (MIT VORHANDENER STRATEGIE) BIS 2020 (CO2 REDUKTION MINUS 16%) KAUM ERREICHT WERDEN
- BESTEUERUNG WIRD AUF BASIS DER NEUEN MESSVERFAHREN DER EU ÜBERARBEITET WERDEN MÜSSEN. WAS EINE CHANCE DARSTELLT DAS GESAMTE SYSTEM NEU ZU ORDNET.
- BEI ELEKTROMOBILITÄT UNTER DEN TOP 5 DER EU28
BEI DESSEN FÖRDERUNG DURCHAUS GUTE ANSÄTZE, ABER ZU GERINGE ANREIZE
- ÖSTERREICH IM RANKING DER AUTOMOTIVEN STEUERN ABSOLUT IN €
(KONVENTIONELLE ANTRIEBE) AN PLATZ 8 VON 28
- ÖSTERREICH BEZOGEN AUF DIE Ø LEISTUNGSFÄHIGKEIT AUF PLATZ 22 VON 27
(OHNE ZYPERN)



FH KUFSTEIN TIROL

University of Applied Sciences

» WEITERE FORSCHUNGSFRAGEN:

- GIBT ES IN DEN UNTERSUCHTEN LÄNDERN EINE KORRELATION VON MARKTANTEIL DER ANTRIEBSART UND DER PREISGESTALTUNG DES JEWEILIGEN TREIBSTOFFS FÜR KONSUMENTEN?
- WELCHE DER DEFINIERTEN REFERENZFAHRZEUGE UND ANTRIEBSARTEN SIND AKTUELL AUF BASIS EINER TCO-BETRACHTUNG MIT DEN GESETZTEN PARAMETERN FÜR DEN KONSUMENTEN IN AT FINANZIELL GESEHEN AM ÖKONOMISCHSTEN?
- WELCHE ZUSAMMENHÄNGE UND AUSWIRKUNGEN ENTSTEHEN DURCH DIE WAHL DES ÖKONOMISCHSTEN FAHRZEUGES MÖGLICHERWEISE AUF DIE UMWELT, GESUNDHEIT, WIRTSCHAFT UND ARBEITSMARKT?
- IST AUTOFAHREN IN ÖSTERREICH GEMESSEN AM TEILASPEKT DER KOSTEN DURCH STEUERN DES DEFINIERTEN MODELLS VERGLEICHSWEISE TEURER ODER GÜNSTIGER ALS IN DEN ANDEREN EU-VERGLEICHLÄNDERN?

» VERKEHRSPOLITISCHE EINFLÜSSE:

- EFFIZIENZSTRATEGIE
- KONSISTENZSTRATEGIE
- SUFFIZIENZSTRATEGIE

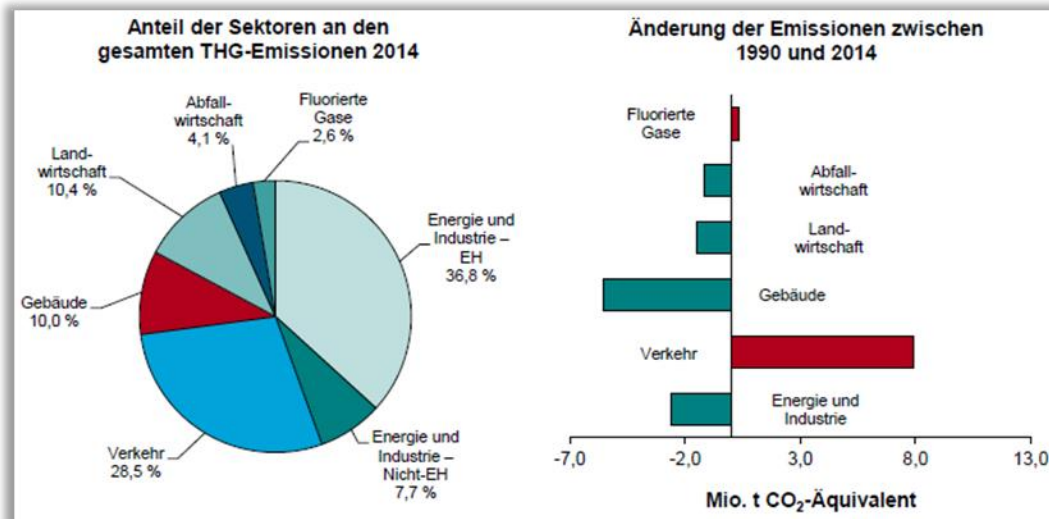
» REALPOLITISCHE EINFLÜSSE:

- MWST. MINDESTSATZ VON 15% (TATSÄCHLICH 17%-27%)
- MINERALÖLSTEUERSÄTE AUF DIESEL UND BENZIN JE LAND (MIN. 330 - MAX. 770)
- ZIEL BIS 2020 FLOTTENEMISSIONSAUSSTOß JE PKW AUF 95G/KM CO₂
- 75% NEU ZUGELASSENE PKW HABEN 2015 WENIGER ALS 130G CO₂/KM
- DER Ø PKW VERBRAUCHT HEUTE UM ETWA 15% WENIGER, ALS VOR 10 JAHREN
- PKW DICHTEN NIMMT WELTWEIT WIE IN EUROPA WEITER ZU +~39% BIS 2030
- WELTWEIT VON AKTUELL 1 MRD. PKW AUF 2 MRD. PKW BIS 2030

THEORIE III – EINFLUSSFAKTOREN DER BESTEUERUNG

» UMWELT- UND KLIMAPOLITISCHE EINFLÜSSE

- KLIMAZIELE ZUR EINDÄMMUNG DER ERDERWÄRMUNG (<2GRAD C)
- REDUKTION DER TREIBHAUSGASE - VOR ALLEM CO₂ (~85% ALLER THG)
- EU-ZIEL 2020 DEN CO₂ AUSSTOß UM 20% ZU VERRINGERN (1990)
- ZIEL ÖSTERREICH 2020 DEN CO₂ AUSSTOß UM 16% ZU VERRINGERN (1990)
- ÖSTERREICH ERREICHTE ZWISCHEN 1990 UND 2014 MINUS 3,2% THG



(Quelle: Anderl Michael et.al., Klimaschutzbericht 2016)

- » **STEUERLICHE VORSCHREIBUNGEN AUF NEUE PKW ENTLANG DES ZYKLUS (ERWERBEN, INVERKEHRBRINGEN, NUTZEN/BESITZ, VERKAUF)**
 - DIE MEHRWERTSTEUER BEI KAUF (EINMALIG)
 - DIE NOVA GLEICHBEDEUTEND ZULASSUNGSSTEUER IN DER EU (EINMALIG)
 - DIE MINERALÖLSTEUER IM LAUFENDEN BETRIEB DURCH KRAFTSTOFFKAUF DIESEL ODER BENZIN ANFÄLLT (LAUFEND NUTZUNGSABHÄNGIG)
 - DIE ABGABEN AUF STROM BEI ELEKTROFAHRZEUGEN (LAUFEND, NUTZUNGSABHÄNGIG)
 - DIE MEHRWERTSTEUER BEI REPARATUR, KAUF VON REIFEN U.Ä. (LAUFEND)
 - DIE MEHRWERTSTEUER AUF MINERALÖL UND STROM (LAUFEND, NUTZUNGSABHÄNGIG)
 - DIE MOTORBEZOGENE VERSICHERUNGSSTEUER GLEICHBEDEUTEND KFZ-STEUER FÜR PKW IN DER EU (LAUFEND, NUTZUNGSUNABHÄNGIG)
 - GEBÜHREN FÜR MAUT UND VIGNETTE SOWIE FÜR DIE NUTZUNG DER AUTOBAHNEN, SCHNELLSTRABEN, BRÜCKEN UND TUNNEL (SPORADISCH, NUTZUNGSABHÄNGIG)
 - STEUERN AUF KFZ-VERSICHERUNG (LAUFEND, NUTZUNGSUNABHÄNGIG)

Fällige Gesamtsteuer der Referenzfzg. in €/Jahr inklusive Mittelwert und Ranking

fällige automotive Gesamtsteuer im Berechnungsmodell pro Jahr in €											
Land	Code	Fiesta Benzin	Golf Benzin	Qasqai Benzin	Mittelwert Referenz-Fahrzeuge Benzin	Ranking Benzin	Fiesta Diesel	Golf Diesel	Qasqai Diesel	Mittelwert Referenz-Fahrzeuge Diesel	Ranking Diesel
Dänemark	DK	3.463,7	7.160,8	9.790,2	6.804,9	1	3.197,9	7.921,1	9.850,3	6.989,8	1
Niederlande	NL	2.413,9	3.391,0	4.591,8	3.465,6	2	3.006,3	4.510,2	5.816,0	4.444,2	2
Finnland	FI	2.226,3	2.994,3	3.529,0	2.916,5	3	2.025,9	2.900,3	3.280,8	2.735,7	3
Irland	IE	1.932,1	2.809,3	3.558,2	2.766,5	4	1.835,5	2.803,0	3.380,0	2.672,8	4
Portugal	PT	1.528,5	2.344,3	3.275,3	2.382,7	7	1.775,1	2.902,2	3.238,1	2.638,5	5
ØEU15	EU 15	1.780,8	2.626,8	3.396,8	2.601,4	ØEU15	1.706,3	2.759,2	3.214,0	2.559,9	ØEU15
Schweden	SE	1.921,1	2.424,9	2.710,5	2.352,2	9	1.873,4	2.473,2	2.572,5	2.306,3	6
Italien	IT	1.772,1	2.449,2	3.044,8	2.422,0	5	1.549,6	2.343,4	2.493,2	2.128,7	7
Österreich	AT	1.514,6	2.299,8	3.284,1	2.366,2	8	1.359,9	2.233,7	2.648,1	2.080,5	8
Belgien	BE	1.649,3	2.195,2	2.655,0	2.166,5	10	1.577,4	2.247,9	2.412,6	2.079,3	9
ØEU28	EU 28	1.505,6	2.164,1	2.778,8	2.149,5	ØEU28	1.427,1	2.227,7	2.576,7	2.077,2	ØEU28
Griechenland	GR	1.564,9	2.255,3	3.419,8	2.413,3	6	1.349,9	2.326,3	2.525,9	2.067,4	10
Kroatien	HR	1.354,2	2.051,2	2.929,5	2.111,6	11	1.230,3	2.019,9	2.416,0	1.888,7	11
Ungarn	HU	1.245,0	1.999,0	2.392,1	1.878,7	14	1.252,1	2.164,2	2.048,8	1.821,7	12
Malta	MT	1.532,9	1.918,4	2.369,4	1.940,2	12	1.385,3	1.821,1	2.141,8	1.782,7	13
Großbritannien	GB	1.332,0	1.897,3	2.290,1	1.839,8	17	1.241,6	1.890,5	2.122,6	1.751,6	14
Spanien	ES	1.389,5	1.886,5	2.327,8	1.867,9	15	1.274,3	1.828,3	2.148,1	1.750,2	15
Deutschland	DE	1.411,3	1.897,7	2.292,1	1.867,1	16	1.291,7	1.845,7	2.048,7	1.728,7	16
Frankreich	FR	1.489,2	1.916,6	2.362,6	1.922,8	13	1.276,4	1.774,1	2.055,6	1.702,0	17
Slowenien	SI	1.244,6	1.785,1	2.184,9	1.738,2	18	1.152,3	1.769,5	2.047,1	1.656,3	18
Zypern	CY	1.121,4	1.564,6	2.254,3	1.646,8	20	1.080,8	1.594,1	2.043,3	1.572,7	19
Slowakei	SK	1.312,6	1.631,3	2.221,9	1.721,9	19	1.164,9	1.539,4	1.879,6	1.528,0	20
ØEU13	EU 13	1.188,2	1.630,2	2.065,8	1.628,1	ØEU13	1.104,9	1.614,3	1.841,1	1.520,1	ØEU13
Polen	PL	1.094,8	1.560,1	1.934,4	1.529,8	21	1.035,8	1.553,3	1.816,4	1.468,5	21
Tschechien	CZ	1.080,2	1.523,6	1.958,2	1.520,7	22	998,5	1.516,2	1.792,1	1.435,6	22
Lettland	LV	1.142,0	1.474,9	1.840,2	1.485,7	23	1.021,7	1.435,3	1.647,4	1.368,2	23
Luxemburg	LU	1.103,6	1.479,4	1.820,2	1.467,7	24	960,2	1.388,6	1.617,7	1.322,2	24
Bulgarien	BG	1.032,9	1.445,6	1.694,3	1.390,9	27	989,6	1.451,7	1.523,6	1.321,6	25
Rumänien	RO	1.083,0	1.398,1	1.712,1	1.397,7	26	1.026,4	1.380,9	1.548,4	1.318,6	26
Litauen	LT	1.130,7	1.444,0	1.738,9	1.437,9	25	1.009,3	1.357,9	1.532,4	1.299,9	27
Estland	EE	1.072,0	1.396,1	1.625,5	1.364,5	28	1.017,1	1.382,2	1.497,8	1.299,0	28

Tabelle 16: TCO-Berechnung der Referenzfahrzeuge

Bezeichnung	ZOE Life Q90	Fiesta Trend 1,0 59kW	Golf Trendline TSI 81 kW	Qashqai Acenta 1.6 DIG-T 120kW	Fiesta Trend 1,5 TDCi 55kW	Golf Trendline 1.6 TDI 81kW	Qashqai Acenta 1.6 dCi 96 kW
Antriebsart	Elektro	Benzin E6	Benzin E6	Benzin E6	Diesel E6	Diesel E6	Diesel E6
Nutzungsdauer in Jahre	4	4	4	4	4	4	4
Laufleistung pro Jahr in km	15.000	15.000	15.000	15.000	15.000	15.000	15.000
Finanzierungskosten	1.503,00 €	712,87 €	1.312,18 €	1.617,50 €	792,80 €	1.447,94 €	1.673,30 €
Wertverlust	15.234,00 €	6.020,00 €	11.081,40 €	13.602,50 €	6.695,00 €	12.227,80 €	14.072,50 €
Staatliche Förderung	- 4.000,00 €	- €	- €	- €	- €	- €	- €
Zulassungsgebühr	188,00 €	188,00 €	188,00 €	188,00 €	188,00 €	188,00 €	188,00 €
Versicherungskosten	2.334,20 €	2.489,80 €	2.403,48 €	2.871,76 €	2.149,96 €	2.403,48 €	2.715,60 €
motorbez. Versicherungssteuer	- €	1.041,60 €	1.696,32 €	2.957,76 €	922,56 €	1.815,36 €	2.154,24 €
Treibstoff- Energiekosten	2.084,53 €	3.837,75 €	4.284,00 €	5.176,50 €	2.907,00 €	3.505,50 €	3.762,00 €
Wartungs- u. Reifenkosten	5.677,00 €	1.744,64 €	2.579,32 €	2.373,08 €	1.753,44 €	2.733,40 €	2.367,08 €
Sonderkosten Vignette	345,60 €	345,60 €	345,60 €	345,60 €	345,60 €	345,60 €	345,60 €
Gesamt TCO auf 4 Jahre	23.366,33 €	16.380,26 €	23.890,30 €	29.132,70 €	15.754,36 €	24.667,08 €	27.278,32 €
Abgaben/Steuern an den TCO	6.724,32 €	6.674,21 €	9.927,74 €	13.186,14 €	5.818,98 €	9.660,95 €	10.798,39 €
Abgabenanteil an TCO	28,8%	40,7%	41,6%	45,3%	36,9%	39,2%	39,6%
Kosten pro Jahr in €	5.841,58 €	4.095,07 €	5.972,58 €	7.283,18 €	3.938,59 €	6.166,77 €	6.819,58 €
Kosten pro Monat in €	486,80 €	341,26 €	497,71 €	606,93 €	328,22 €	513,90 €	568,30 €
Kosten pro km in €	0,3894 €	0,2730 €	0,3982 €	0,4855 €	0,2626 €	0,4111 €	0,4546 €
Abgaben/Steuern je Jahr in €	1.681,08 €	1.668,55 €	2.481,93 €	3.296,53 €	1.454,74 €	2.415,24 €	2.699,60 €
Abgaben/Steuern je Monat in €	140,09 €	139,05 €	206,83 €	274,71 €	121,23 €	201,27 €	224,97 €
Abgaben/Steuern je km in €	0,1121 €	0,1112 €	0,1655 €	0,2198 €	0,0970 €	0,1610 €	0,1800 €