



Fakultät für
**Wirtschafts-
wissenschaft**

Führung virtueller Teams

Vortrag

Univ.-Prof. Dr. Jürgen Weibler

9. Internationales Symposium Restrukturierung, FH Kufstein Tirol –
Digitales Event am 23. Oktober 2020

Fakultät für **Wirtschaftswissenschaft**
Lehrstuhl für Betriebswirtschaftslehre,
insbes. Personalführung und Organisation



Hinweis:

Diese Vortragsauszüge dienen nur der persönlichen Informationen der am Symposium Teilnehmenden. Eine anderweitige Verwendung, eine Weiterleitung bzw. ein Hochladen in die ewigen Räume des Netzes ist unzulässig.

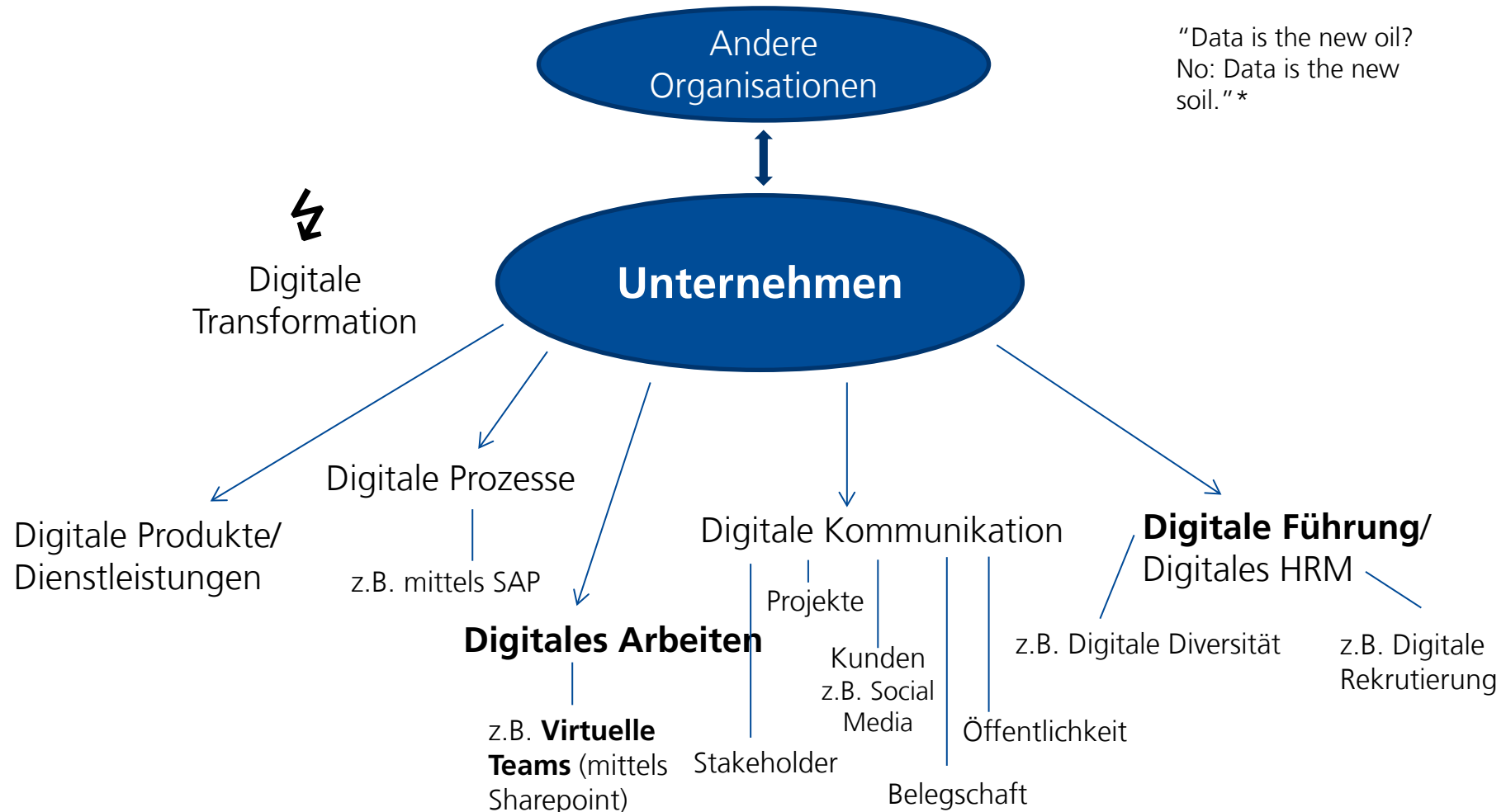


These:

Virtuelle Führung refokussiert den Kern der Führung:

Menschen auf die Reise mitnehmen – aber das wird (jetzt noch) schwieriger

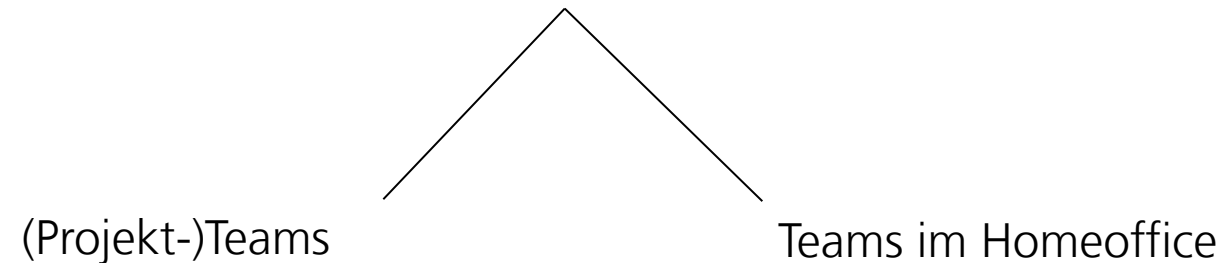
Die digitale Organisation



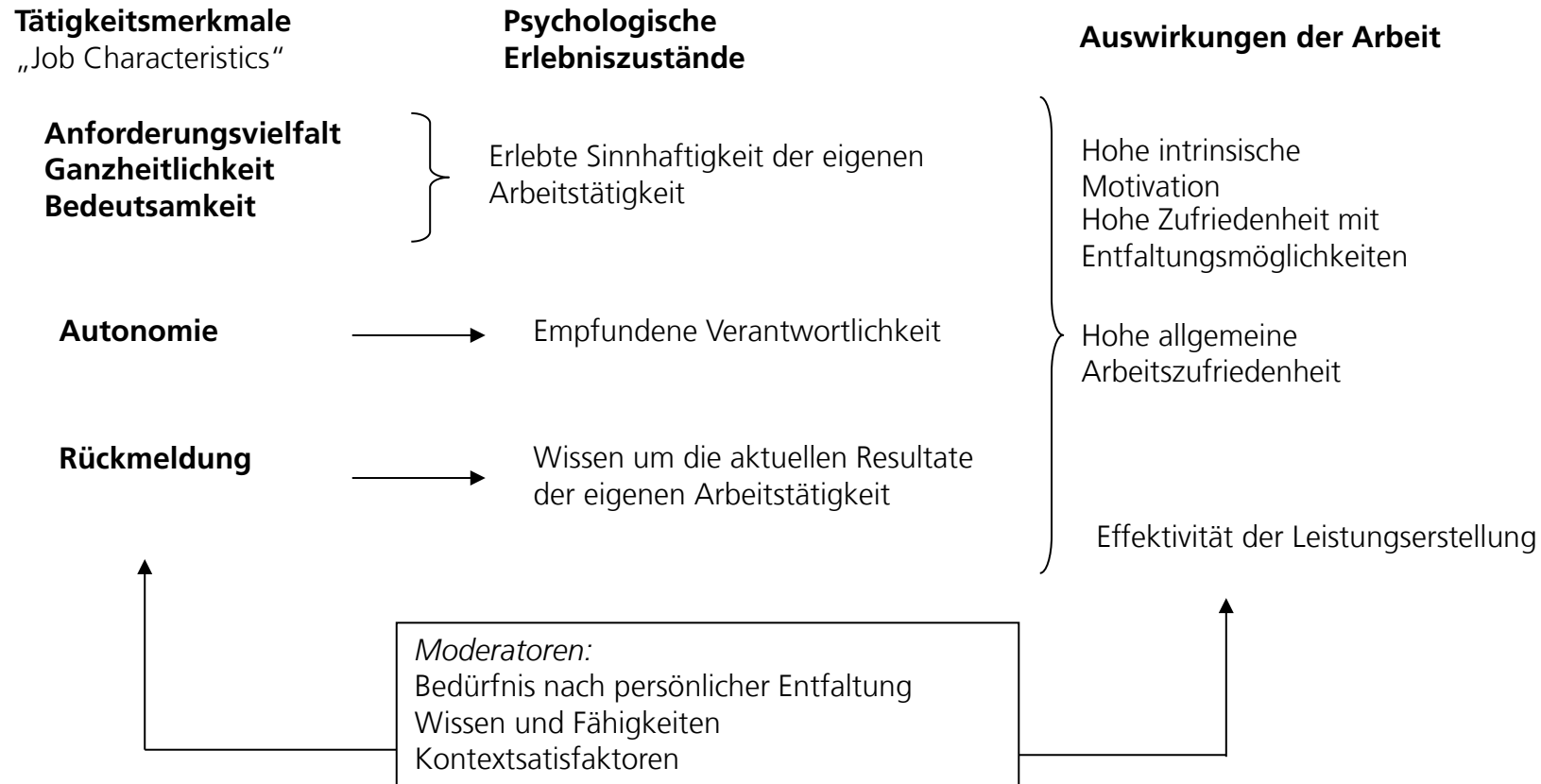
“Data is the new oil?
No: Data is the new
soil.”*

Führung Virtueller Teams als prominenter Anwendungsfall der zunehmend digitalen Organisation

Zwei Standardvarianten



Präsenz oder Distanz – was bleibt?





Employee Experience ermöglichen – Führende sind in der Verantwortung

- **Belonging:** Zugehörigkeit (Team, Organisation)
- ...



„Beziehung“ wird im Homeoffice zur Schlüsselkategorie



Beziehungsorientierte Führung ist die Konsequenz

Der eigentliche Goldstandard: Eine Body-to-Body Beziehung

Aber:

Virtualität / Homeoffice erschweren eine gelingende Beziehungsgestaltung



Führungskräfte fühlen sich gegenüber Mitarbeitenden stärker verantwortlich, wenn sie erwarten, diese persönlich statt virtuell zu treffen.

Das erklärt möglicherweise eine Kluft zwischen Führungskräften und Mitarbeitern

Mitarbeitende beklagen

- zu wenig Vorbereitung/Training
- mangelndes Interesse an ihrem Wohlergehen.
- soziale Isolation/Einsamkeit, ergo „disconnected“

und sie **befürchten** gegenüber der Technologie perspektivisch vernachlässigt zu werden (Stichwort: A I).



„Home-Office braucht Sensibilität: ...Wir müssen jetzt noch viel wachsamer sein, damit die Mikrofone dieser Kolleginnen und Kollegen nicht stumm bleiben.“

Julia Jäkel (2020), CEO bei Gruner und Jahr



Remote Leadership: Be compass, not big brother!

(Jana Tepe 2020, LinkedIn)



Führung in digitalisierten Umwelten – Was wird wichtiger?

Selbstführung

**Relationale Führung
(Beziehungen)**

Servant Leadership

Plurale Führung



Beziehung Mensch und Maschine – AI als Herausforderung für die Zukunft



So oder so:

**„Führung ist eine Geisteshaltung,
für die man sich entscheiden muss“**

Für Interessierte:

LEADERSHIP *insiders*

<https://www.leadership-insiders.de/>

