

Deloitte.

Unternehmen im
Wandel-
Nachhaltigkeit
als strategischer
Faktor

Kristiina Coenen



Vorstellung

99 Übe dich in Langsamkeit*

Ideen brauchen Zeit.

Kreativität braucht Raum.

Genauigkeit braucht Geduld.

*Lebensweisheit von meinem Teebeutel



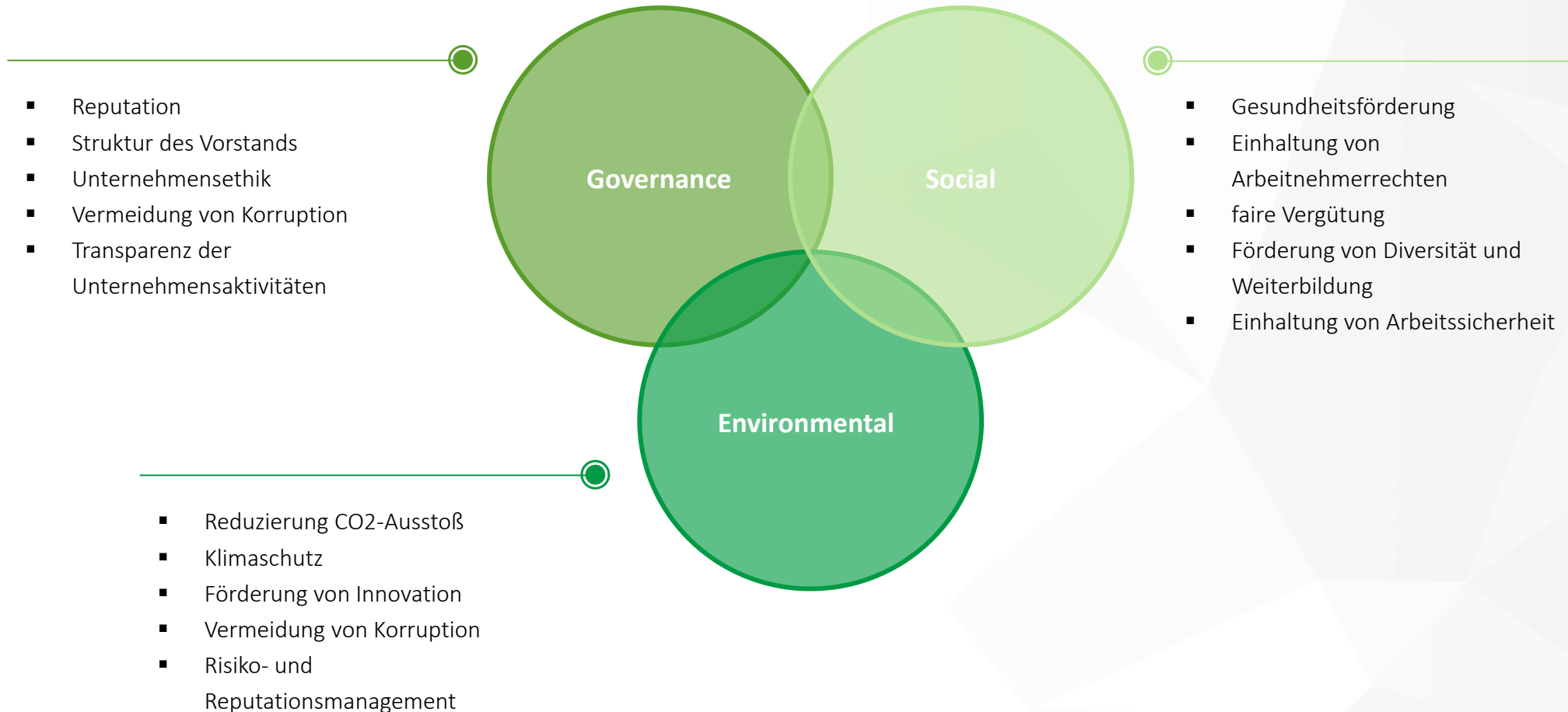
Kristiina Coenen

Tax & Legal Garage Lead

Agenda

- 01 Einführung
- 02 Welche Bedeutung hat ESG für Unternehmen?
- 03 Herausforderungen und zukünftige Trends
- 04 Digitalisierung als Treiber für Nachhaltigkeit
- 05 Integration von ESG mithilfe der dig. Transformation
- 06 Fazit

ESG – Was ist das eigentlich?



Relevanz von Nachhaltigkeit

In welchem Maße verspürt Ihr Unternehmen den Druck seitens Stakeholder, Maßnahmen in Bezug auf den Klimawandel zu ergreifen?

Nachhaltigkeit als Erfolgsfaktor



68%

der Unternehmen spüren einen starken bis moderaten Druck seitens der **Regierung** und den gesetzlichen Anforderungen.



68%

der Unternehmen spüren einen starken bis moderaten Druck seitens ihrer **Kunden**.



66%

der Unternehmen spüren einen starken bis moderaten Druck seitens der **Shareholder**.



64%

der Unternehmen spüren einen starken bis moderaten Druck seitens ihrer **Mitarbeiter**.

Herausforderungen bei der Umsetzung von ESG

Die 5 größten Hindernisse hinsichtlich Nachhaltigkeitsbemühungen



Herausforderung: effizientes Nachhaltigkeits-Reporting

Relevanz durch ESG-Richtlinien und Gesetzesvorschriften



Von Daten zum Reporting

Einbindung von Nachhaltigkeitskriterien in die Finanzberichterstattung



Daten

Datenschutz im Unternehmen:

- Offengelegte Berichte (Jahresberichte)
- Daten von Regierungen über das Unternehmen
- ESG-Indikatoren
- Kennzahlen z.B.: CO2-Bilanzierung

Erkenntnisse

Sammlung & Analyse hinsichtlich Relevanz:

- Wesentlichkeitsanalyse
- Key Issues festlegen und gewichten

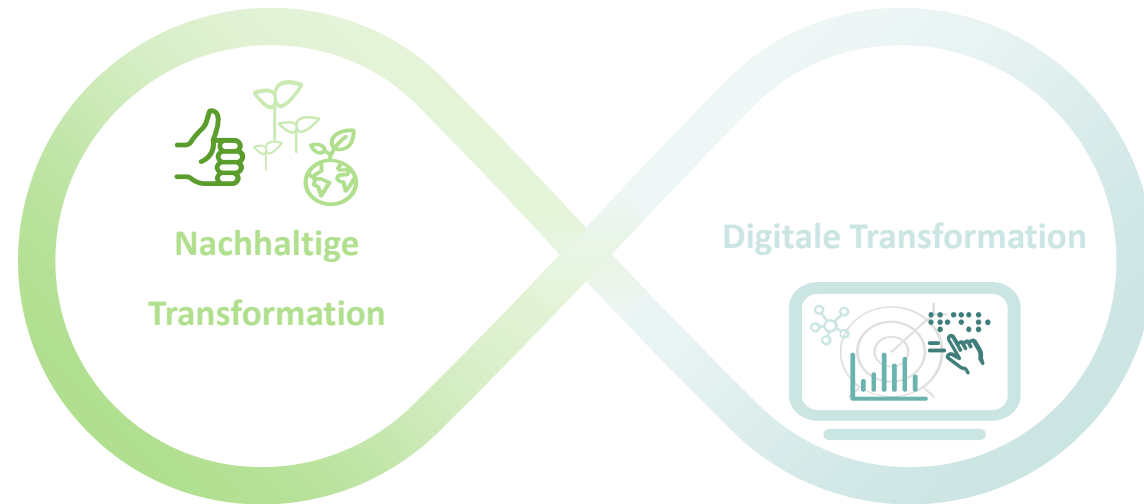
Lösungen

KPIs für die ESG-Kriterien:

- **Environment:** Energie- & Wasserverbrauch, Abfallmenge
- **Social:** Zufriedenheit von Mitarbeiter*innen, soziales Engagement
- **Governance:** Gewinn- & Renditeentwicklung, bewertete Risiken

Digitalisierung als Hebel für Nachhaltigkeit

Steigende Bedeutung der Digitalisierung zur Erreichung der Klimaziele



75%

sehen Digitalisierung als Chance, Nachhaltigkeit zu fördern und ihre Klimaziele zu erreichen.

73%

geben an, dass KI-Anwendungen die Zufriedenheit ihrer Kunden gesteigert hat.

77%

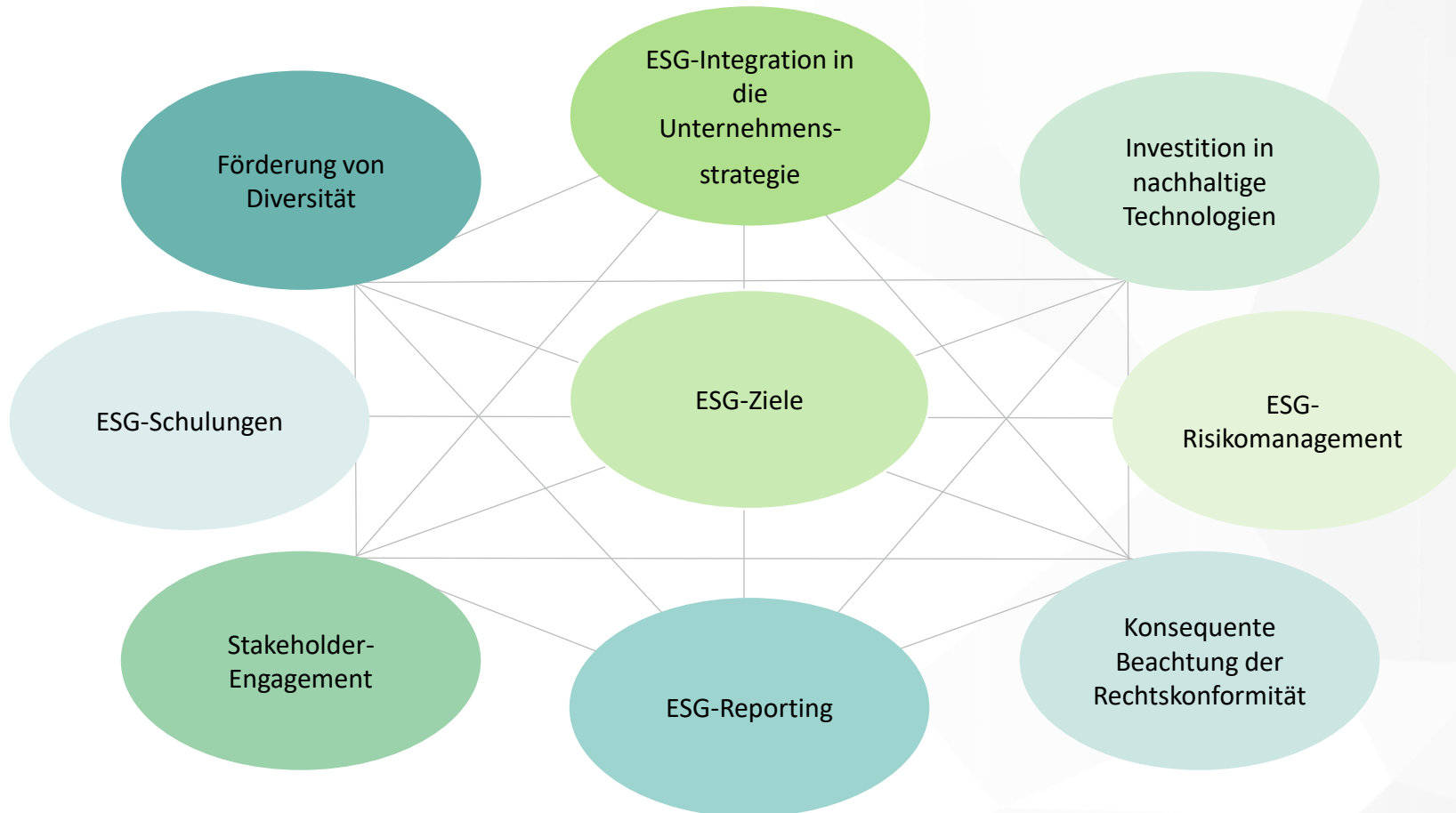
konnten ihren CO₂-Ausstoß durch Digitalisierungsmaßnahmen senken.

71%

geben an, dass die Marktposition gestärkt wurde (z.B. durch steigende Mitarbeiterzufriedenheit)

Integration von ESG mithilfe der digitalen Transformation

Zentrale Elemente für eine effiziente Umsetzung von ESG im Unternehmen





Bestehende Herausforderungen

- Messbarkeit der Umweltauswirkungen
- Hohe Kosten nachhaltiger Technologie
- Notwendigkeit politischer Unterstützung



Die entscheidende Verbindung von ESG, Digitalisierung und finanziellen Zielen

Digitalisierung ermöglicht

- ...umweltfreundlicher Prozesse
- ...verbesserte soziale Verantwortung
- ...transparente Unternehmensführung



Vorteile der Verbindung

- Investoren bevorzugen ESG-orientierte Unternehmen
- Gewinnung talentierter Mitarbeiter, Steigerung der Produktivität und Senkung der Fluktuationsraten
- Kosteneinsparungen, höhere Umsätze, bessere Aktienkurse

Fazit





Danke.

Kontakt Daten

Kristiina Coenen

Director

krcoenen@deloitte.de

#makinganimpactthatmatters





Deloitte bezieht sich auf Deloitte Touche Tohmatsu Limited (DTTL), ihr weltweites Netzwerk von Mitgliedsunternehmen und ihre verbundenen Unternehmen (zusammen die „Deloitte-Organisation“). DTTL (auch „Deloitte Global“ genannt) und jedes ihrer Mitgliedsunternehmen sowie ihre verbundenen Unternehmen sind rechtlich selbstständige und unabhängige Unternehmen, die sich gegenüber Dritten nicht gegenseitig verpflichten oder binden können. DTTL, jedes DTTL-Mitgliedsunternehmen und verbundene Unternehmen haften nur für ihre eigenen Handlungen und Unterlassungen und nicht für die der anderen. DTTL erbringt selbst keine Leistungen gegenüber Kunden. Weitere Informationen finden Sie unter www.deloitte.com/de/UeberUns.

Deloitte bietet branchenführende Leistungen in den Bereichen Audit und Assurance, Steuerberatung, Consulting, Financial Advisory und Risk Advisory für nahezu 90% der Fortune Global 500®-Unternehmen und Tausende von privaten Unternehmen an. Rechtsberatung wird in Deutschland von Deloitte Legal erbracht. Unsere Mitarbeiterinnen und Mitarbeiter liefern messbare und langfristig wirkende Ergebnisse, die dazu beitragen, das öffentliche Vertrauen in die Kapitalmärkte zu stärken, die unsere Kunden bei Wandel und Wachstum unterstützen und den Weg zu einer stärkeren Wirtschaft, einer gerechteren Gesellschaft und einer nachhaltigen Welt weisen. Deloitte baut auf eine über 175-jährige Geschichte auf und ist in mehr als 150 Ländern tätig. Erfahren Sie mehr darüber, wie die rund 415.000 Mitarbeiterinnen und Mitarbeiter von Deloitte das Leitbild „making an impact that matters“ täglich leben: www.deloitte.com/de.

Diese Veröffentlichung enthält ausschließlich allgemeine Informationen und weder die Deloitte GmbH Wirtschaftsprüfungsgesellschaft noch Deloitte Touche Tohmatsu Limited („DTTL“), ihr weltweites Netzwerk von Mitgliedsunternehmen noch deren verbundene Unternehmen (zusammen die „Deloitte Organisation“) erbringen mit dieser Veröffentlichung eine professionelle Dienstleistung. Diese Veröffentlichung ist nicht geeignet, um geschäftliche oder finanzielle Entscheidungen zu treffen oder Handlungen vorzunehmen. Hierzu sollten Sie sich von einem qualifizierten Berater in Bezug auf den Einzelfall beraten lassen.

Es werden keine (ausdrücklichen oder stillschweigenden) Aussagen, Garantien oder Zusicherungen hinsichtlich der Richtigkeit oder Vollständigkeit der Informationen in dieser Veröffentlichung gemacht, und weder DTTL noch ihre Mitgliedsunternehmen, verbundene Unternehmen, Mitarbeiter oder Bevollmächtigten haften oder sind verantwortlich für Verluste oder Schäden jeglicher Art, die direkt oder indirekt im Zusammenhang mit Personen entstehen, die sich auf diese Veröffentlichung verlassen. DTTL und jede ihrer Mitgliedsunternehmen sowie ihre verbundenen Unternehmen sind rechtlich selbstständige und unabhängige Unternehmen.

Best Practices

Gnosis als webbasiertes Entscheidungsunterstützungstool.



Deloitte **Gnosis**.

Maximieren Sie Ihr Vertrauen in Entscheidungsfindung mit kontinuierlichem, umfassendem Marktverständnis.

Wir bieten die **bestmögliche Marktinformation...**



**Kontinuierliches
Verständnis**
aller relevanten
Marktdynamiken



**Früherkennung &
Überwachung**
aufkommender
Risiken und Chancen



**Single Source of
Objective Truth**
für datenbasierte
Entscheidungen

... durch die Kombination **unserer marktführenden Fähigkeiten.**



Hochwertiger Datenpool

um alle Dynamiken aus +100.000
globalen Datenquellen zu erfassen



Neustes Machine Learning

um Analyse von 4 Mio. Daten mit
Large Language Models & GenAI zu
automatisieren



Advanced Analytics

um handlungsfähige Erkenntnisse
aus benutzerdefinierten
Visualisierungen zu liefern



Erfahrendes Expertenteam

um die besten Ratschläge zu Ihrer
Software, Analysen und
Entscheidungen zu geben